



Ligue Suisse contre l'Epilepsie  
Schweizerische Epilepsie-Liga  
Lega Svizzera contro l'Epilessia  
Swiss League Against Epilepsy

## Votre don aide !

Aidez-nous à alléger la vie quotidienne des personnes atteintes d'épilepsie !

Au moins cinq pour cent des gens ont une crise épileptique une fois dans leur vie. Près d'un pour cent de la population est atteint d'épilepsie au cours de sa vie. En Suisse, 70 000 à 80 000 personnes, dont environ 15 000 à 20 000 enfants, sont concernées.

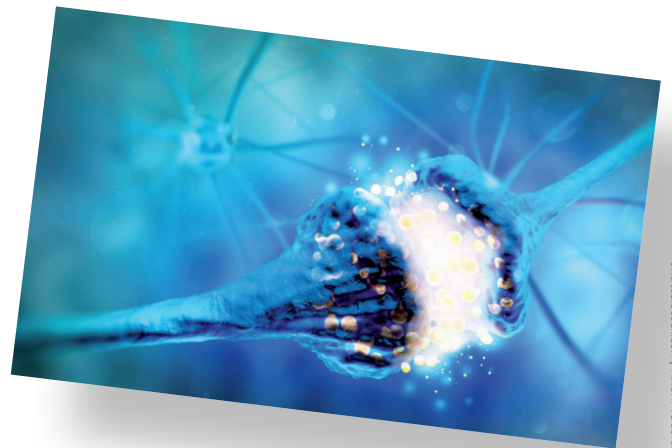
Nous encourageons la recherche dans le domaine de l'épileptologie, informons les spécialistes, les personnes concernées et leurs proches sur les développements les plus récents et sensibilisons un vaste public au thème de l'épilepsie.

Reconnue d'utilité publique, la Ligue contre l'Epilepsie ne bénéficie pas de subventions publiques et n'est en mesure de fournir ses prestations que grâce aux dons, aux contributions et à l'engagement des bénévoles.

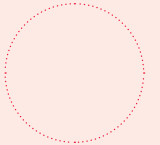
Merci de votre précieuse contribution !

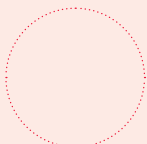


*Stephan Rüegg*  
Prof. Dr méd. Stephan Rüegg  
Président



shutterstock.com/AndriiVodolazhskiy

Empfangsschein / Récépissé / Ricevuta	+ Einzahlung Giro +	+ Versement Virement +	+ Versamento Girata +
Einzahlung für / Versement pour / Versamento per <b>Ligue Suisse contre l'Epilepsie</b> 8008 Zurich CH35 0900 0000 8000 5415 8	Einzahlung für / Versement pour / Versamento per <b>Ligue Suisse contre l'Epilepsie</b> 8008 Zurich CH35 0900 0000 8000 5415 8	Zahlungszweck / Motif versement / Motivo versamento <b>Don</b>	 ED 12.17
<b>Merci !</b> Konto / Compte / Conto <b>80-5415-8</b> <b>CHF</b> [ ][ ][ ][ ][ ][ ][ ][ ][ ] . [ ][ ][ ] Einbezahlt von / Versé par / Versato da	Konto / Compte / Conto <b>80-5415-8</b> <b>CHF</b> [ ][ ][ ][ ][ ][ ][ ][ ][ ] . [ ][ ][ ]	Einbezahlt von / Versé par / Versato da _____ _____ _____	44102
	105		



Die Annahmestelle  
L'office de dépôt  
L'ufficio d'accettazione

800054158>

800054158>