

Organisation und Auskunft

Schweizerische Epilepsie-Liga
Seefeldstrasse 84
8008 Zürich
Tel. +41 43 488 67 77, Fax +41 43 488 67 78
info@epi.ch, www.epi.ch

Veranstaltungsort

Kantonsspital St. Gallen
Zentraler Hörsaal, Haus 21
Rorschacher Strasse 95
9007 St. Gallen
Tel. +41 71 494 16 52

Anreise und Parkmöglichkeiten

Busbetrieb

Die Busse der städtischen Verkehrsbetriebe der Linie 1 (Guggeien/Stephanshorn) und der Linie 7 (Achslen) halten direkt vor dem Kantonsspital St. Gallen und der Bushaltestelle St. Fiden. Die Busse der Linie 12 (Abacus-Platz) halten bei der Bushaltestelle Spitalstrasse (bei Parkplatz Böschenmühle).

Postauto

Die Postautokurse von nach Rehetobel/Heiden, Eggersriet/ Heiden und Goldach/Rorschach halten ebenfalls vor dem Spital (nicht bei der Bushaltestelle St. Fiden)

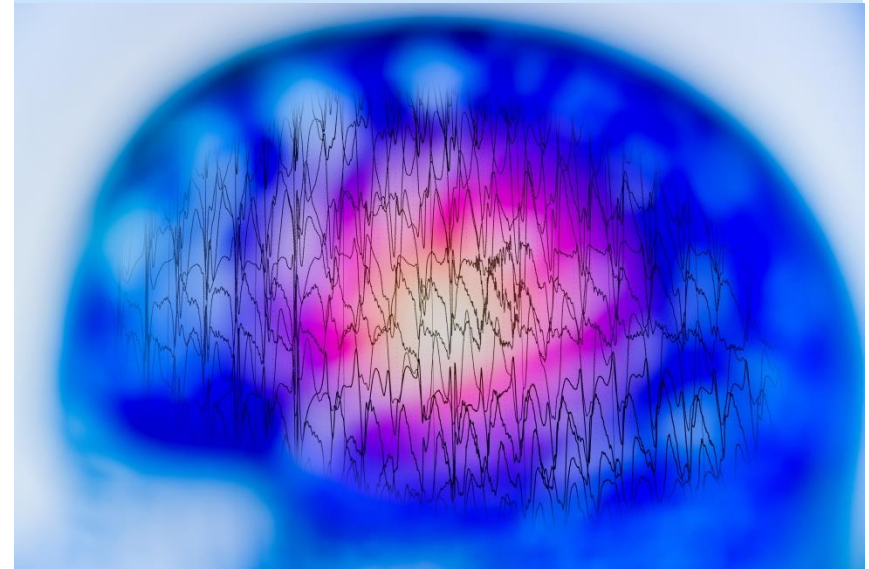
SBB/BT

Vom Bahnhof St. Gallen-St. Fiden aus ist der Fussweg mit «Spitäler/Kantonsspital» signalisiert.

Auto

Mit dem Auto erreichen Sie das Spital über die Autobahnausfahrt «St. Fiden/Spitäler». Nebst dem Parkhaus Böschenmühle kann auch das öffentliche Parkhaus Cityparking des Athletik-Zentrums benutzt werden.

Fachveranstaltung in St. Gallen Mittwoch, 28. Oktober 2020, 15.30-17.30 Uhr



Epilepsie – Begleiterscheinungen und Risiken

Schweizerische Epilepsie-Liga in Zusammenarbeit mit dem Kantonsspital St. Gallen

Bild www.iStock | chaikom

Anmeldung

Bitte bis 21. Oktober 2020 per Post, Fax +41 43 488 67 78 oder E-Mail info@epi.ch. Sie können sich auch direkt über unsere Homepage anmelden: www.epi.ch/publikum. Informationen zur Durchführung unserer Veranstaltung werden auf unserer Website publiziert.

Ich melde mich für die Teilnahme an.

Anrede	_____
Vorname *	_____
Nachname *	_____
Strasse	_____
PLZ /Ort	_____
Telefon	_____
E-Mail *	_____
Anzahl Personen *	_____

Bitte füllen Sie alle mit einem * markierten Felder aus.

Credits: SNG, SGAIM, SGPP, FPH-Points beantragt

Sponsoren: Arvelle Therapeutics International GmbH, Desitin Pharma GmbH, Eisai Pharma AG, Sandoz Pharmaceuticals AG, UCB Pharma AG

Fachveranstaltung in St. Gallen: Epilepsie – Begleiterscheinungen und Risiken Mittwoch, 28. Oktober 2020

Programm

- | | |
|-------------------|---|
| 15.30 - 15.40 Uhr | Begrüssung
Prof. Dr. Barbara Tettenborn
Klinik für Neurologie, St. Gallen |
| 15.40 – 16.10 Uhr | SUDEP – der plötzliche und unerwartete Tod bei Epilepsie
Dr. Dominik Zieglgänsberger
Klinik für Neurologie, St. Gallen |
| 16.10 - 16.40 Uhr | Haben Patienten mit Epilepsie vermehrt psychiatrische Erkrankungen?
Dr. Michaela Gegusch
Klinik für Neurologie, St. Gallen |
| 16.40 – 17.10 Uhr | Schlaf und Epilepsie – gibt es einen Zusammenhang?
Dr. Dominique Flügel
Klinik für Neurologie, St. Gallen |
| ab ca. 17.15 Uhr | Fragen und Diskussion. Anschliessend wird ein Apéro offeriert. |

Die Teilnahme ist kostenlos.

Programmänderungen vorbehalten

Covid-19-Pandemie: Angemeldete Teilnehmer werden umgehend informiert, falls es zu Terminverschiebungen oder -absagen kommt. Aktuelle Informationen finden Sie auf unserer Website www.epi.ch/veranstaltungen.