

Organisation

Prof. Dr. med. Heinz Krestel
Leitender Arzt Neurologie, Leiter interdisziplinäres Epilepsiezentrum
Kantonsspital Winterthur

Partner

Schweizerische Epilepsie-Liga
www.epi.ch

Anmeldung

www.ksw.ch/event/winterthurer-aerztefortbildung-050625

Veranstaltungsort

Kantonsspital Winterthur, Aula U1
Brauerstrasse 15, 8400 Winterthur

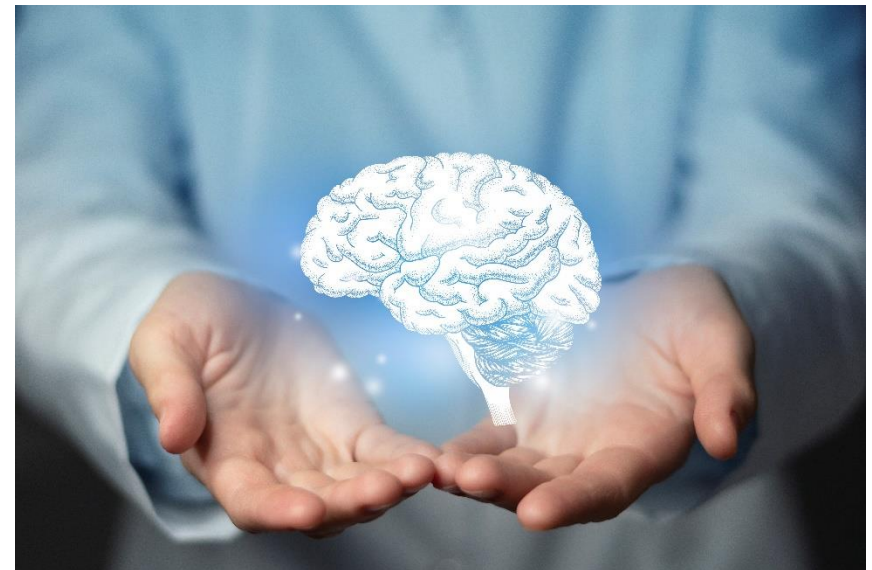
Anfahrt mit öffentlichen Verkehrsmitteln

Ab Bahnhof Winterthur Stadtbus-Linien 3 (bis Haltestelle Spital) und 10 (bis Haltestelle Haldengut).

Anfahrt per Auto

Im unterirdischen Parkhaus des Spitals stehen gebührenpflichtige
Parkplätze zur Verfügung.

Hybrid-Fachveranstaltung, Winterthur Donnerstag, 5. Juni 2025, 16 Uhr bis 18.30 Uhr



Epilepsie im Leben und Leben mit Epilepsie

Schweizerische Epilepsie-Liga in Zusammenarbeit mit der
Klinik für Neurologie des Kantonsspitals Winterthur

Anmeldung

www.ksw.ch/event/winterthurer-aerztefortbildung-050625

Credits: SNG 2, SGKN 2, SGNP 2, SGMG 2 beantragt

Sponsoren: Angelini Pharma S.p.A., BIAL S.A., Desitin Pharma GmbH, Eisai Pharma AG, Jazz Pharmaceuticals, Kanso ketogene Ernährung, LivaNova PLC, Neuraxpharm Switzerland AG, Neurolite AG, NightWatch Epilepsie-Anfallserkennung, UCB Pharma AG, UNEEG medical

Die Sponsoren haben keinen Einfluss auf die Inhalte.

Programmänderungen vorbehalten

Bildnachweis: www.iStock, mi-viri

Fachveranstaltung

Donnerstag, 5. Juni 2025

- 16 Uhr **Begrüssung**
Prof. Dr. med. Heinz Krestel, Leitender Arzt Neurologie, Leiter interdisziplinäres Epilepsiezentrum, Kantonsspital Winterthur (KSW)
- 16.10 Uhr **Schwierig zu behandelnde Epilepsien im Kindes- und Jugendalter**
Dr. med. Florian Bauder, Leitender Arzt Neuropädiatrie, Zentrum für Kinder und Jugendmedizin, Sozialpädiatrisches Zentrum SPZ, Stv. Leiter interdisziplinäres Epilepsiezentrum, KSW
- 16.40 Uhr **Neuropsychologische Aspekte der Epilepsie und deren Behandlungsmöglichkeiten**
M. Sc. Patricia Hertig, Fachpsychologin für Neuropsychologie FSP, KSW
- 17.10 Uhr **Lebensqualität von Menschen mit Epilepsie und Autofahren – eine kritische Schnittstelle**
Prof. Dr. med. Heinz Krestel, Leitender Arzt Neurologie, Leiter interdisziplinäres Epilepsiezentrum, KSW
- 17.40 Uhr **Superrefraktärer Status epilepticus nach Herzinfarkt und die Grenzen der medizinischen Entscheidungsfindung**
Dr. med. Marcellina Häberlin, Oberärztin Neurologie, Stv. Leitung Epileptologie, USZ
- 18.10 Uhr **Apéro**
- 18.30 Uhr **Ende der Veranstaltung**

Die Teilnahme ist kostenlos.