

Organisation und Auskunft

Schweizerische Epilepsie-Liga
Seefeldstrasse 84
8008 Zürich
Telefon 043 488 67 77
info@epi.ch, www.epi.ch

Veranstaltungsort

Universitätsspital Zürich
Hörsaal Monakow
Frauenklinikstrasse 26 / HAL A34
8091 Zürich

Anreise und Parkmöglichkeiten

Öffentlicher Verkehr

Tram 6 bis Haltestelle ETH/Universitätsspital
Tram 9, 10 bis Haltestelle Haldenbach

Der Eingang NORD1 bleibt aufgrund von Bauarbeiten vom 7. Juni 2021 bis Dezember 2022 geschlossen. Nutzen Sie den Eingang NORD2 und folgen Sie anschliessend den Wegweisern, um zum Hörsaal Monakow (HAL A34) zu gelangen.

Auto

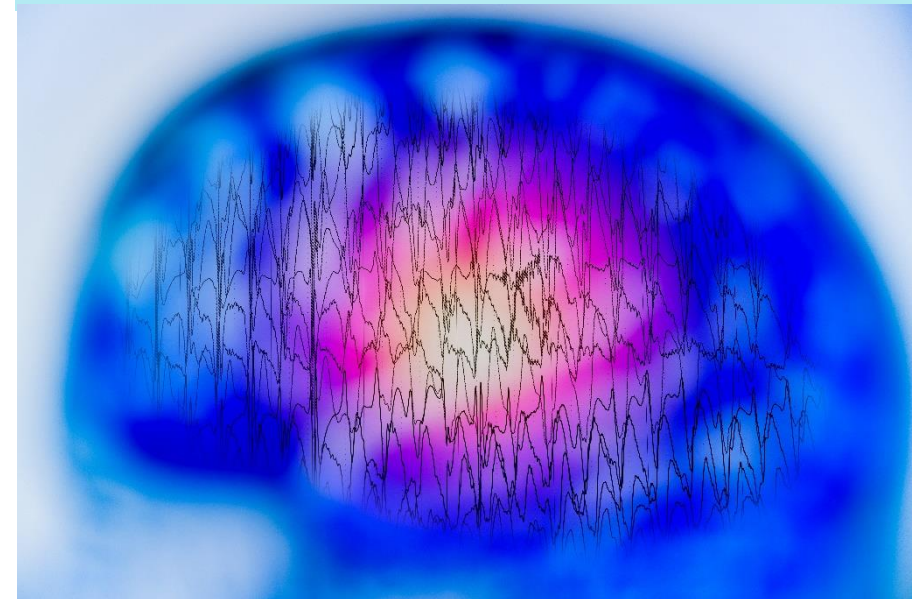
Die Anzahl Parkplätze am Universitätsspital ist sehr begrenzt. Freie Plätze in der Nähe können auch auf der Online-Parkplatzbörse www.pls-zh.ch gesucht und gebucht werden.

Sponsoren: Arvelle Therapeutics (Angelini Pharma Group), BIAL S.A., Desitin Pharma GmbH, Eisai Pharma AG, LivaNova Switzerland AG, Neuraxpharm Switzerland AG, Sandoz Pharmaceuticals AG, UCB-Pharma AG

Bild www.istockphoto.com | chaikom

Fachveranstaltung

Donnerstag, 15. September 2022, 15 – 17 Uhr
Zürich | Universitätsspital und hybrid



Epilepsie: mehr als nur Anfälle

Schweizerische Epilepsie-Liga in Zusammenarbeit
mit dem Universitätsspital Zürich

Anmeldung

Bitte bis 8. September 2022:

- www.epi.ch/fach
- E-Mail info@epi.ch
- Telefon 043 488 67 77

Informationen zur Durchführung unserer Veranstaltung werden auf unserer Website publiziert.

- Ich nehme per Video teil. Den Link erhalte ich rechtzeitig vor der Veranstaltung per E-Mail.
- Ich nehme persönlich an der Veranstaltung teil.

Titel / Anrede _____

Vorname / Nachname _____

Firma / Organisation _____

Beruf / Funktion _____

Strasse _____

PLZ / Ort _____

Telefon _____

E-Mail _____

Credits: SNG 2 (E-Mail an fortbildung.neurologie@usz.ch)

Epilepsie: mehr als nur Anfälle Donnerstag, 15. September 2022

Programm

15:00 – 15:10 Uhr	Begrüssung Dr. med. Marian Galovic PhD Oberarzt, Universitätsspital Zürich
15:10 – 15:40 Uhr	Antikonvulsiva: Nebenwirkungen erkennen, Therapie optimieren Dr. med. Marcellina Haeblerlin Oberärztin, Universitätsspital Zürich
15:40 – 16:10 Uhr	Epilepsie und Psyche: Angst, Depression, Psychose Dr. med. Dominique Flügel Oberärztin, Kantonsspital St. Gallen
16:10 – 16:40 Uhr	Wenn Epilepsie tödlich ist: SUDEP Dr. med. Marian Galovic PhD Oberarzt, Universitätsspital Zürich
16:40 Uhr	Apéro
ca. 17:00 Uhr	Ende der Veranstaltung

Es bleibt genügend Zeit für Fragen und Diskussionen jeweils am Ende des jeweiligen Referates.

Die Teilnahme ist kostenlos.

Programmänderungen vorbehalten.